



# ***Specyfikacja Pawilonu***

Warszawa 14/04/2021

## 1. Opis techniczny przedmiotu

### PAWILON NUMER 4

Pawilon o wym. zew. 600 cm x 300 cm i wys. w środku w standardzie 260 cm (spadek do 250 cm).

\*\*\* Pawilon dostępny również w wym. zew. 700 cm x 300 cm, 800 cm x 300 cm.

#### Charakterystyka poszczególnych elementów

##### a. Konstrukcja Pawilonu

Pełna konstrukcja stalowa:

- rama klatkowa profile 80 mm x 80 mm; ścianka 3 mm,
- konstrukcja widoczna w środku pawilonu,
- rozładunek możliwy przy użyciu dźwigu lub HDS (po stronie zamawiającego)

##### b. Podłoga Pawilonu składa się z:

- płyty warstwowej z **rdzeniem poliuretanowym o grubości 100 mm** (odpowiednik styropianu 200mm). Przenikalność cieplna 0,21W/m2K. Poliuretan nierozprzestrzeniający ognia o klasie odporności ogniowej E60,
- płyty OSB 18mm,
- wykładzina Sinteros winyl, kolekcja TARKET ACTIVIA, EARL GREY. Wykładzina elastyczna z przezroczystą strukturą i kolorowymi wiórkami z PVC, które utwardzają powierzchnię wykładziny oraz tworzą na niej niepowtarzalny wzór. Odporność na ścieranie grupa „Grupa T”



+



## c. Dach w standardzie

Dach wykonany z płyty warstwowej z **rdzeniem styropianowym o grubości 100mm**, gładkim w środku. Przenikalność cieplna 0,38W/m<sup>2</sup>K. Styropian nierozprzestrzeniający ognia o klasie odporności ogniowej E60.

Pełną specyfikację płyty znajdziecie Państwo w linku:

<http://www.europanel.pl/produkty/plyty-warstwowe/scienne/eps/thermastyle-pro-plytawarstwowa-scienna-eps/>

## d. Ściany w standardzie

Ściany wykonane z płyty warstwowej z **rdzeniem styropianowym o grubości 100mm**, gładkim w środku. Przenikalność cieplna 0,38W/m<sup>2</sup>K. Styropian nierozprzestrzeniający ognia o klasie odporności ogniowej E60.  
**Kolor zewnętrzny do wyboru z palety RAL.**

Pełną specyfikację płyty znajdziecie Państwo w linku:

<http://www.europanel.pl/produkty/plyty-warstwowe/scienne/eps/thermastyle-pro-plytawarstwowa-scienna-eps/>

## UWAGA !

Za dopłatą, możemy wykonać pawilon (ściany oraz dach) w oparciu o płytę z rdzeniem poliuretanowym. Dla przykładu, dopłata do płyty z rdzeniem z pianki PIR (ściany oraz dach), pawilon o wym. zew. 600 cm x 300 cm wyniesie 3.500pln brutto.

Pełną specyfikację płyty znajdziecie Państwo w linku:

<http://www.europanel.pl/produkty/plyty-warstwowe/scienne/pu/>

## e. Okna PCV typu FIX (nieotwierane) lub R/U rozwierno- uchylne w standardzie pakiet II – szybowy, kolor RAL7016 obustronny

Rozmiar		szt.
FIX		
Ściana frontowa 1500 x 2100		2

## f. Drzwi w standardzie

	L / P	szt.
Drzwi zewnętrzne: aluminiowe, przeszklone; w kolorze RAL7016; o wymiarze 100cm x 210cm - w świetle 88cm	P	1

## g. Obróbka blacharska

- Komplet obróbek blacharskich.
- Kaseton (zgodny z przesłanym rysunkiem pogładowym) z blachy o grubości 0,5mm. Kolor RAL7016 w połączeniu z RAL9006
- Wstawki lite drzewo (malowane dwukrotnie bejcą do drewna VIDARON)

## h. Ścianki działowe i inne w standardzie - BRAK

- Ścianki działowe w środku wykonane z płyty warstwowej z rdzeniem styropianowy o grubości 5cm w kolorze RAL9010.
- Wentylacja - wentylacja w standardzie. Kratka wentylacyjna o wym. 14/14cm. Montaż : ściana tylna pawilonu.



## 2. Cena

Prosimy o kierowanie zapytania, odnośnie ceny, na

maila: [biuro@mozal.pl](mailto:biuro@mozal.pl) lub telefon: **729 927 489**

## 3. Opcje dodatkowe

	Cena brutto w PLN
Wydzielenie pomieszczeń socjalnych: <ul style="list-style-type: none"><li>• WC z drzwiami (120cm x 120cm)</li><li>• Łazienka (250cm x 120cm)</li><li>• Aneks kuchenny</li><li>• Magazynek</li></ul>	

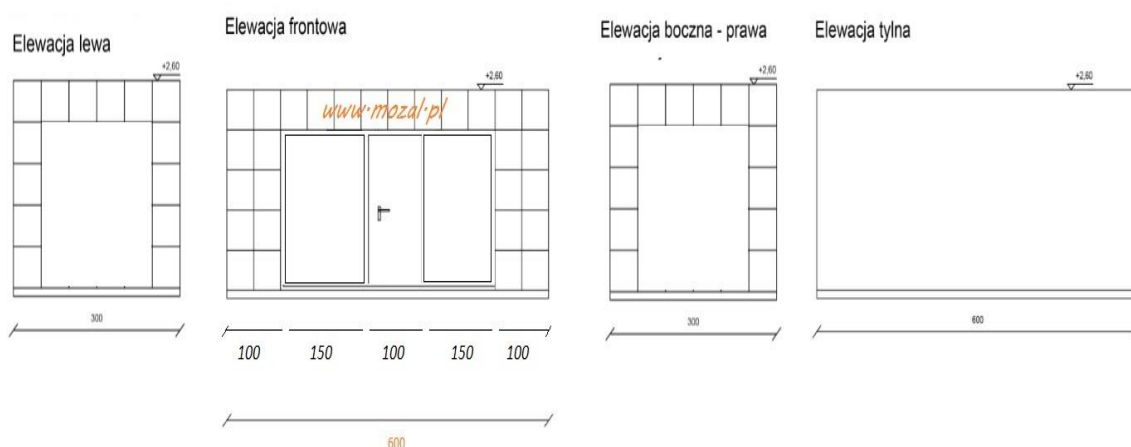
Wyposażenie aneksu; szafka zlewowa z blatem (80 x 85 x 50), (zlew jednokomorowy, 1 x podgrzewacz wody, hydraulika w postaci dopływu oraz odpływu wody)	
<b>Biały montaż</b> (1x WC, 1 x umywalka, 1 x przepływowy nadumywalkowy podgrzewacz wody)	
<b>Prysznic</b>	
<b>Klimatyzacja</b> firmy GREE LOMA (3.5kw/ 1x jednostka wewnętrzna, 1x jednostka zewnętrzna/ opcja zimno/ciepło)	
Konwektorowy <b>grzejnik elektryczny</b> (moc 500 W lub 1000W)	
Podstawowa <b>natynkowa instalacja elektryczna</b> (1 x oprawa typu LED III x podwójne gniazdko firmy Karlik, rozdzielnia, włącznik gł.)	
Pianka PIR (ściany + dach)	

#### 4. Termin realizacji

8-10 tygodni od wpłacenia zaliczki na podstawie faktury proforma. Kolejne kwoty brutto zamówienia płatne przed dostawą obiektu na podstawie faktury.

#### 5. Podgląd Pawilonu

##### Pawilon nr. 4



## **6. Zleceniodawca zobowiązany jest zapewnić:**

- nośny dojazd do miejsca posadowienia Pawilonu dla samochodu ciężarowego,
- wszelkie pomiary i zezwolenia jeżeli konieczne.

## **7. Zastrzeżenia**

Oferent zastrzega sobie udostępnienie dokumentu osobom trzecim.

Z poważaniem,

*Michał Mozal*