



Specyfikacja Pawilonu

Warszawa 14/04/2021

1. Opis techniczny przedmiotu

PAWILON NUMER 2

Pawilon o wym.zew. 600 cm x 300 cm i wys. w środku w standardzie 260 cm (spadek do 250 cm).

*** Pawilon dostępny również w wym.zew. 700 cm x 300 cm, 800 cm x 300 cm.

Charakterystyka poszczególnych elementów

a. Konstrukcja Pawilonu

Pełna konstrukcja stalowa:

- rama klatkowa profile 80 mm x 80 mm; ścianka 3 mm,
- konstrukcja widoczna w środku pawilonu,
- rozładunek możliwy przy użyciu dźwigu lub HDS (po stronie zamawiającego)

b. Podłoga Pawilonu składa się z:

- płyty warstwowej z **rdzeniem poliuretanowym o grubości 100 mm** (odpowiednik styropianu 200 mm). Przenikalność cieplna 0,21W/m²K. Poliuretan nierozprzestrzeniający ognia o klasie odporności ogniowej E60,
- płyty OSB 18 mm,
- wykładzina Sinteros vinyl, kolekcja TARKET ACTIVIA, EARL GREY. Wykładzina elastyczna z przezroczystą strukturą i kolorowymi wiórkami z PVC, które utwardzają powierzchnię wykładziny oraz tworzą na niej niepowtarzalny wzór. Odporność na ścieranie grupa „Grupa T ”



+



c. Dach w standardzie

Dach wykonany z płyty warstwowej z **rdzeniem styropianowym o grubości 100 mm**, gładkim w środku. Przenikalność cieplna 0,38W/m²K. Styropian nierozprzestrzeniający ognia o klasie odporności ogniowej E60.

Pełną specyfikację płyty znajdziecie Państwo w linku:

<http://www.europanel.pl/produkty/plyty-warstwowe/scienne/eps/thermastyle-pro-plytawarstwowa-scienna-eps/>

d. Ściany w standardzie

Ściany wykonane z płyty warstwowej z **rdzeniem styropianowym o grubości 100mm**, gładkim w środku. Przenikalność cieplna 0,38W/m²K. Styropian nierozprzestrzeniający ognia o klasie odporności ogniowej E60.

Kolor zewnętrzny do wyboru z palety RAL.

Pełną specyfikację płyty znajdziecie Państwo w linku:

<http://www.europanel.pl/produkty/plyty-warstwowe/scienne/eps/thermastyle-pro-plytawarstwowa-scienna-eps/>

UWAGA !

Za dopłatą, możemy wykonać pawilon (ściany oraz dach) w oparciu o płytę z rdzeniem poliuretanowym. Dla przykładu, dopłata do płyty z rdzeniem z pianki PIR (ściany oraz dach), pawilon o wym. zew. 600 cm x 300 cm wyniesie 3.500pln brutto.

Pełną specyfikację płyty znajdziecie Państwo w linku:

<http://www.europanel.pl/produkty/plyty-warstwowe/scienne/pu/>

e. Okna PCV typu FIX (nieotwierane) lub R/U rozwierno- uchylne w standardzie pakiet II – szybowy, kolor RAL7016 obustronny

Rozmiar		szt.
FIX		
Ściana frontowa 1200 x 2100		3
Ściana boczna lewa 1300 x 2100		2

f. Drzwi w standardzie

	L / P	szt.
Drzwi zewnętrzne : aluminiowe, przeszklone; w kolorze RAL7016; o wymiarze 100cm x 210cm - w świetle 88cm	P	1

g. Obróbka blacharska

- Komplet obróbek blacharskich.
- Kaseton (zgodny z przesłanym rysunkiem poglądowym) z blachy o grubości 0,5mm. Kolor RAL7016 w połączeniu z RAL9006

h. Ścianki działowe i inne w standardzie - BRAK

- **Ścianki działowe** w środku wykonane z płyty warstwowej z rdzeniem styropianowy o grubości 5cm w kolorze RAL9010.
- **Wentylacja** - wentylacja w standardzie. Kratka wentylacyjna o wym. 14/14cm. Montaż : ściana tylna pawilonu.



2. Cena

Prosimy o kierowanie zapytania, odnośnie ceny, na

maila: biuro@mozal.pl **lub telefon:** **729 927 489**

3. Opcje dodatkowe

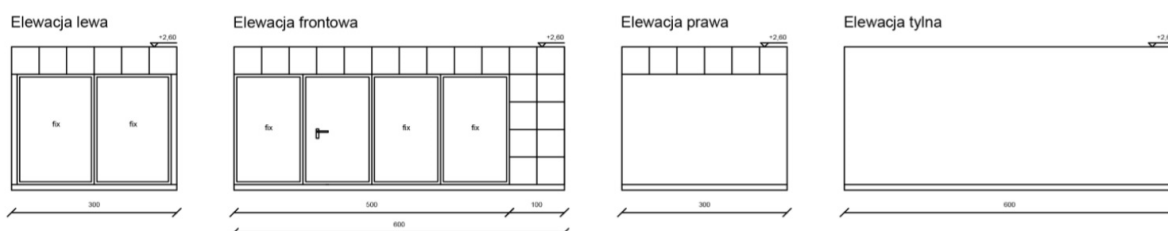
	Cena brutto w PLN
Wydzielenie pomieszczeń socjalnych: <ul style="list-style-type: none">• WC z drzwiami (120cm x 120cm)• Łazienka (250cm x 120cm)• Aneks kuchenny• Magazynek	
Wyposażenie aneksu; szafka zlewową z blatem (80 x 85 x 50), (zlew jednodokorowy, 1 x podgrzewacz wody, hydraulika w postaci dopływu oraz odpływu wody)	

Biały montaż (1x WC, 1 x umywalka, 1 x przepływowy nadumywalkowy podgrzewacz wody)	
Prysznic	
Klimatyzacja firmy GREE LOMA (3.5kw/ 1x jednostka wewnętrzna, 1x jednostka zewnętrzna/ opcja zimno/ciepło)	
Konwektorowy grzejnik elektryczny (moc 500 W lub 1000W)	
Podstawowa natynkowa instalacja elektryczna (1 x oprawa typu LED III x podwójne gniazdko firmy Karlik, rozdzielnia, włącznik gł.)	
Pianka PIR (ściany + dach)	

4. Termin realizacji

8-10 tygodni od wpłacenia zaliczki na podstawie faktury proforma. Kolejne kwoty brutto zamówienia płatne przed dostawą obiektu na podstawie faktury.

5. Podgląd Pawilonu



6. Zleceniodawca zobowiązany jest zapewnić:

- nośny dojazd do miejsca posadowienia Pawilonu dla samochodu ciężarowego,
- wszelkie pomiary i zezwolenia jeżeli konieczne.

7. Zastrzeżenia

Oferent zastrzega sobie udostępnienie dokumentu osobom trzecim.

Z poważaniem,

Michał Mozal