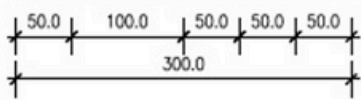


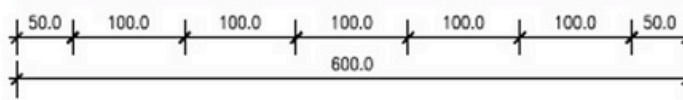
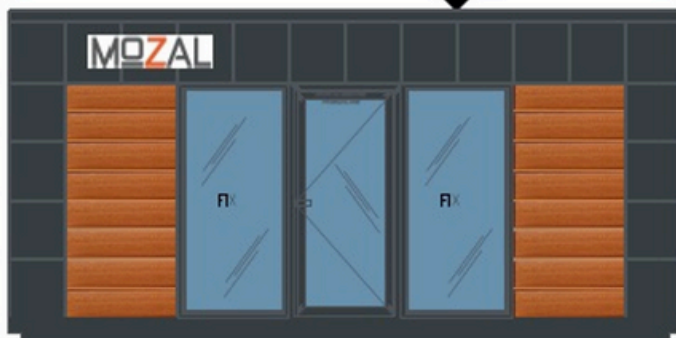
## PAWILON NR KATE

6,0M X 3,0M (18m<sup>2</sup>)

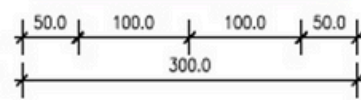
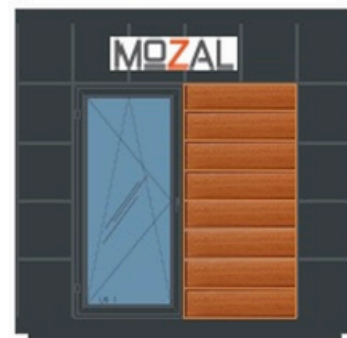
LEFT WALL



FRONT WALL



RIGHT WALL



## SPECYFIKACJA

### WYMIARY

zew. 6m x w. 3 m  
wys. 2,6m; spadek do 2,5m;  
Inne dostępne wymiary: 7x3; 8x3

### ŚCIANY ZEWNĘTRZNE

Wykonane z płyty warstwowej z rdzeniem poliuretanowym o grubości 10 cm, o gładkim w środku. Kolor zewnętrzny RAL 7016, kolor wewnętrzny RAL 9010.

### PODŁOGA

Podłoga o budowie warstwowej składająca się z:

- ramy (profile stalowe zamknięte),
- płyty warstwowej z rdzeniem poliuretanowym o grubości 10cm,
- płyty OSB 15mm,
- wykładziny Sinteros vinyl, kolekcja: TARKET ACTIVIA, EARL GREY.

### DRZWI

Zewnętrzne: aluminiowe, przeszklone w pakiecie II szybowym w kolorze 7016.

### KONSTRUKCJA

Rama klatkowa wykonana z profili stalowych zamkniętych. Konstrukcja częściowo widoczna wewnątrz pawilonu. Uchwyty transportowe na dachu.

### DACH

Wykonany z płyty warstwowej z rdzeniem poliuretanowym o grubości 10 cm, o gładkim w środku.

### OKNA

PCV w standardzie w pakiecie II szybowym .

### OBRÓBKA BLACHARSKA

Komplet obróbek blacharskich w kolorze 7016. Kaseton z blachy o grubości 0,6mm zgodnie ze zdjęciem poglądowym w kolorze RAL 7016 połączony z podbitką z blachy imitującej drewno.



**JAKOŚĆ**

Jakość na każdym etapie realizacji.



**DOŚWIADCZENIE**

10 lat działalności na rynku.



**MOBILNOŚĆ**

Szybka i dopasowana usługa do potrzeb klienta.



**ROZWÓJ**

Nieustanne dążenie do zapewnienia najlepszych rozwiązań.



+48 786 827 566

+48 664 233 174



biuro@mozal.pl



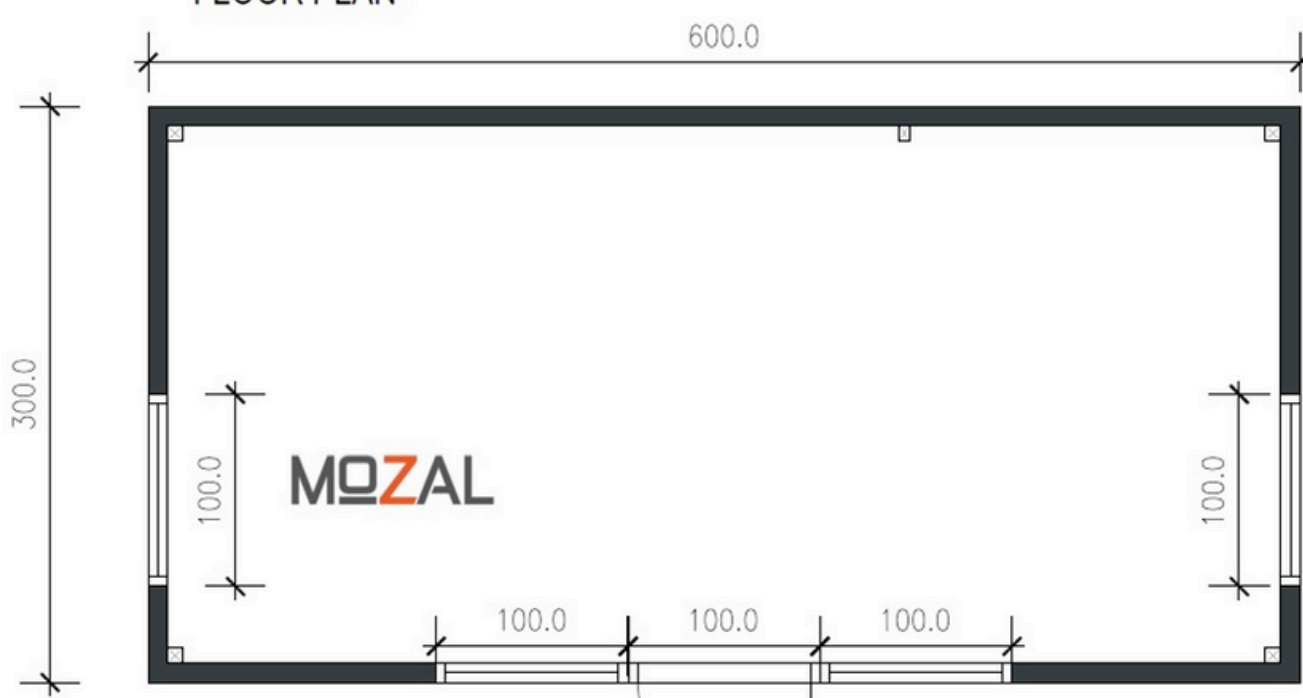
www.mozal.pl

# MOZAL



## FLOOR PLAN

CAEFPL KUPITERAZ W LEASINGU



+48 786 827 566  
+48 664 233 174  
biuro@mozal.pl  
www.mozal.pl

@Mozal\_Official  
@mozal\_official

## DODATKOWE OPCJE

PODGRZEWACZ  
WODY



GRZEJNIK  
ELEKTRYCZNY



KLIMATYZATOR



WYDZIELONE  
POMIESZCZENIA  
Z DRZWIAMI



WYPOSAŻENIE  
ŁAZIENKI



ANEKS KUCHENNY



KABINY HPL



## NASI KLIENCI



### JAKOŚĆ

Jakość na każdym etapie realizacji.



### DOŚWIADCZENIE

10 lat działalności na rynku.



### MOBILNOŚĆ

Szybka i dopasowana usługa do potrzeb klienta.



### ROZWÓJ

Nieustanne dążenie do zapewnienia najlepszych rozwiązań.

