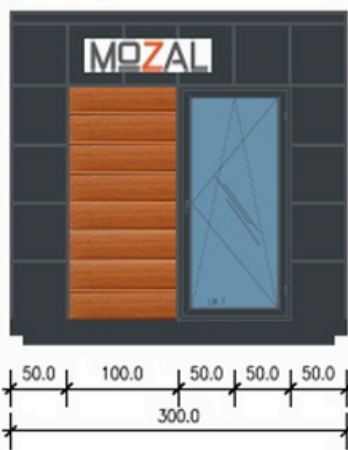


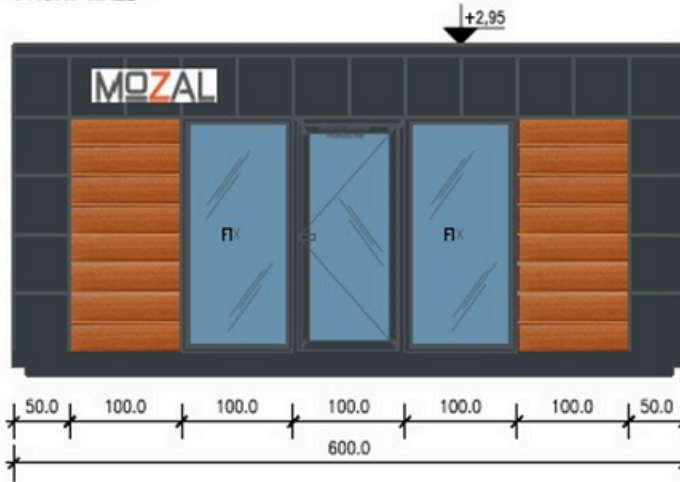
PAWILON NR 9

6,0M X 3,0M (18m²)

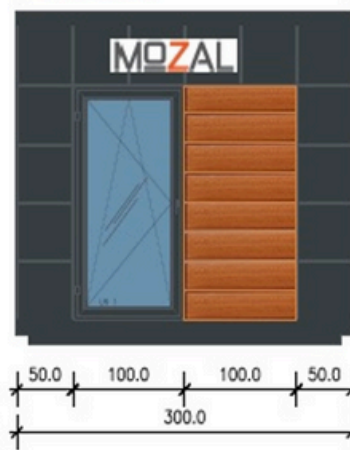
LEFT WALL



FRONT WALL



RIGHT WALL



SPECYFIKACJA

WYMIARY

zew. 6m x w. 3 m
wys. 2,6m; spadek do 2,5m;
Inne dostępne wymiary: 7x3; 8x3

ŚCIANY ZEWNĘTRZNE

Wykonane z płyty warstwowej z rdzeniem poliuretanowym o grubości 10 cm, o gładkim w środku. Kolor zewnętrzny RAL 7016, kolor wewnętrzny RAL 9010.

PODŁOGA

Podłoga o budowie warstwowej składająca się z:

- ramy (profile stalowe zamknięte),
- płyty warstwowej z rdzeniem poliuretanowym o grubości 10cm,
- płyty OSB 15mm,
- wykładziny Sinteros vinyl, kolekcja: TARKET ACTIVIA, EARL GREY.

DRZWI

Zewnętrzne: aluminiowe, przeszklone w pakiecie II szybowym w kolorze 7016.

KONSTRUKCJA

Rama klatkowa wykonana z profili stalowych zamkniętych. Konstrukcja częściowo widoczna wewnątrz pawilonu. Uchwyty transportowe na dachu.

DACH

Wykonany z płyty warstwowej z rdzeniem poliuretanowym o grubości 10 cm, o gładkim w środku.

OKNA

PCV w standardzie w pakiecie II szybowym .

OBRÓBKA BLACHARSKA

Komplet obróbek blacharskich w kolorze 7016. Kaseton z blachy o grubości 0,6mm zgodnie ze zdjęciem poglądowym w kolorze RAL 7016 połączony z podbitką z blachy imitującej drewno.



JAKOŚĆ

Jakość na każdym etapie realizacji.



DOŚWIADCZENIE

10 lat działalności na rynku.



MOBILNOŚĆ

Szybka i dopasowana usługa do potrzeb klienta.



ROZWÓJ

Nieustanne dążenie do zapewnienia najlepszych rozwiązań.



+48 786 827 566

+48 664 233 174



biuro@mozal.pl

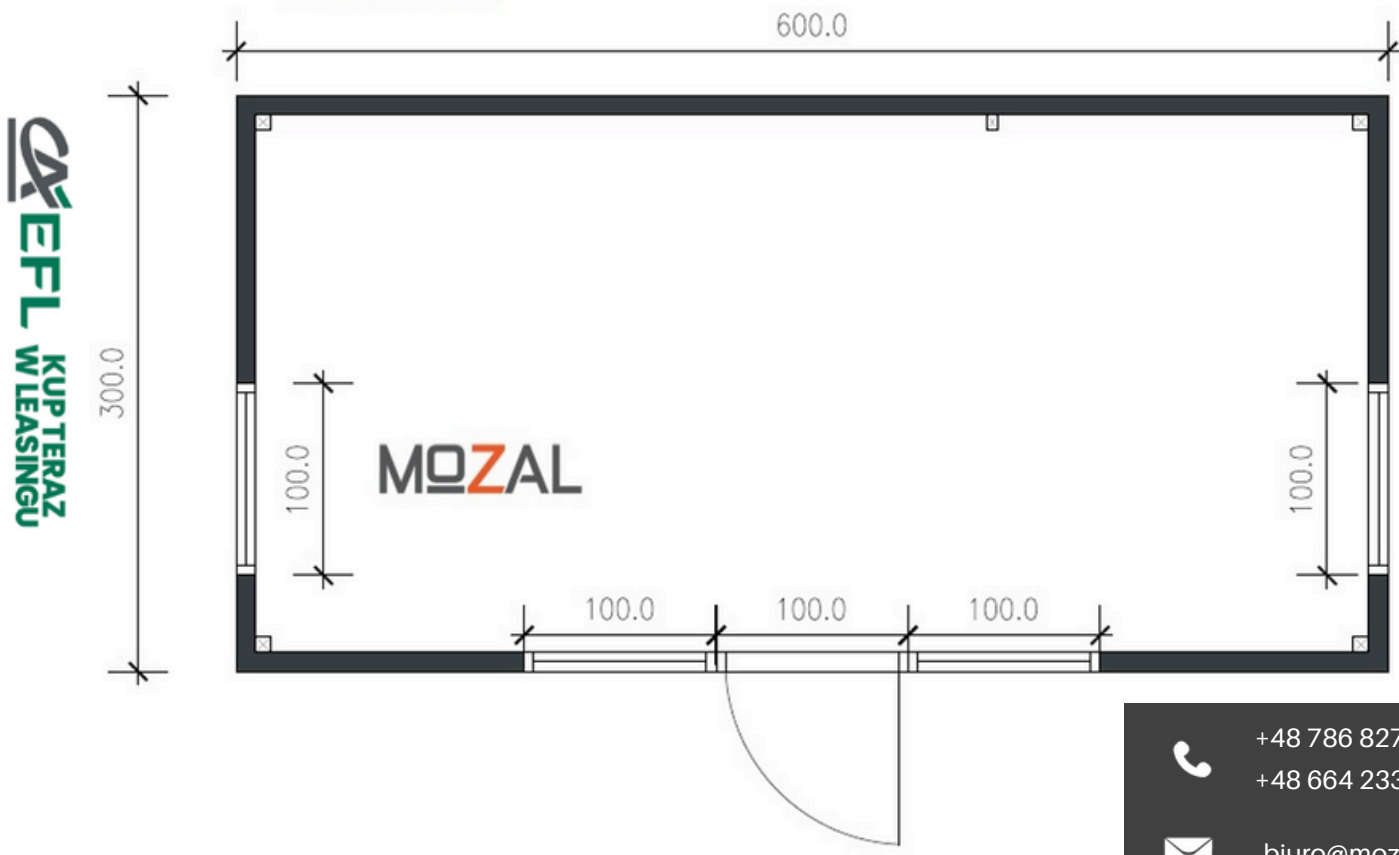


www.mozal.pl

MOZAL



FLOOR PLAN



CEFL
KUP TERAZ
W LEASINGU

 @Mozal_Official

 @mozal_official



+48 786 827 566
+48 664 233 174



biuro@mozal.pl



www.mozal.pl

DODATKOWE OPCJE

PODGRZEWACZ
WODY



GRZEJNIK
ELEKTRYCZNY



KLIMATYZATOR



WYDZIELONE
POMIESZCZENIA
Z DRZWIAMI



WYPOSAŻENIE
ŁAZIENKI



ANEKS KUCHENNY



KABINY HPL



NASI KLIENCI



JAKOŚĆ

Jakość na każdym etapie realizacji.



DOŚWIADCZENIE

10 lat działalności na rynku.



MOBILNOŚĆ

Szybka i dopasowana usługa do potrzeb klienta.



ROZWÓJ

Nieustanne dążenie do zapewnienia najlepszych rozwiązań.

