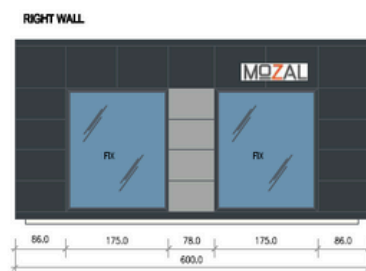
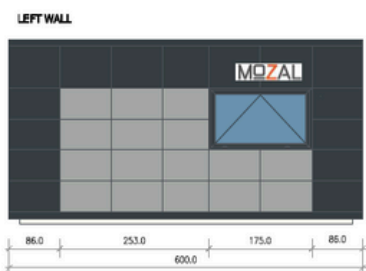
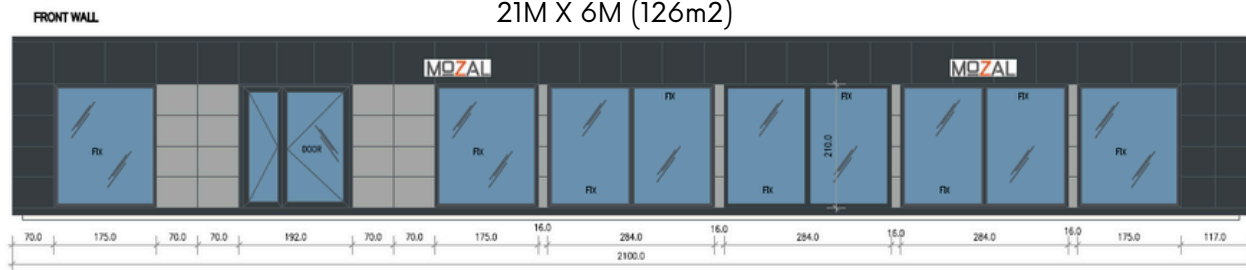


## PAWILON NAOMI

21M X 6M (126m<sup>2</sup>)



## SPECYFIKACJA

### WYMIARY

zew. 21m x 6m  
wys. 2,7m; spadek do 2,5m;



### KONSTRUKCJA

Rama klatkowa wykonana z profili stalowych zamkniętych. Konstrukcja częściowo widoczna wewnątrz pawilonu. Uchwyty transportowe na dachu.

### ŚCIANY ZEWNĘTRZNE

Wykonane z płyty warstwowej z rdzeniem poliuretanowym o grubości 10 cm, o gładkim w środku. Kolor zewnętrzny RAL 7016, kolor wewnętrzny RAL 9010.



### DACH

Wykonany z płyty warstwowej z rdzeniem poliuretanowym o grubości 10 cm, o gładkim w środku.

### PODŁOGA

Podłoga o budowie warstwowej składająca się z:

- rami (profile stalowe zamknięte),
- płyty warstwowej z rdzeniem poliuretanowym o grubości 10cm,
- płyty OSB 15mm,
- wykładziny Sinteros vinyl, kolekcja: TARKET ACTIVIA, EARL GREY.

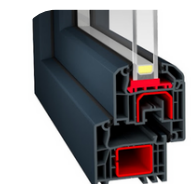


### OBRÓBKA BLACHARSKA

Komplet obróbek blacharskich w kolorze 7016. Kaseton z blachy w kolorze 7016 i 9006 zgodnie ze zdjęciem poglądowym i rzutem elewacji.

### DRZWI

Zewnętrzne: aluminiowe, przeszklone w pakiecie II szybowym w kolorze 7016.



### OKNA

PCV - w pakiecie II szybowym .

### JAKOŚĆ

Jakość na każdym etapie realizacji.



### DOŚWIADCZENIE

10 lat działalności na rynku.



### MOBILNOŚĆ

Szybka i dopasowana usługa do potrzeb klienta.



### ROZWÓJ

Nieustanne dążenie do zapewnienia najlepszych rozwiązań.



+48 786 827 566

+48 664 233 174



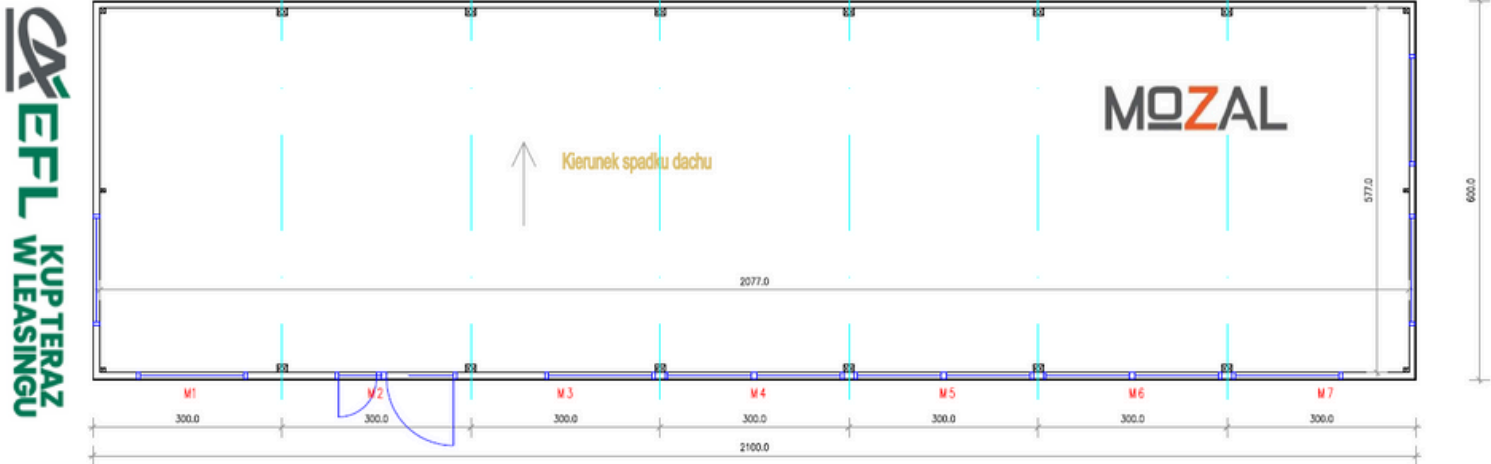
biuro@mozal.pl



www.mozal.pl



FLOOR PLAN



## DODATKOWE OPCJE



WYDZIELONE  
POMIESZCZENIA  
Z DRZWIAMI



WYPOSAŻENIE  
ŁAZIENKI



INSTALACJA  
ELEKTRYCZNA



INSTALACJA  
WOD-KAN



ANEKS KUCHENNY



KABINY HPL



GRZEJNIK  
ELEKTRYCZNY



KLIMATYZATOR

## NASI KLIENCI



**JAKOŚĆ**

Jakość na każdym etapie realizacji.



**DOŚWIADCZENIE**

10 lat działalności na rynku.



**MOBILNOŚĆ**

Szybka i dopasowana usługa do potrzeb klienta.



**ROZWÓJ**

Nieustanne dążenie do zapewnienia najlepszych rozwiązań.



+48 786 827 566

+48 664 233 174



biuro@mozal.pl



www.mozal.pl