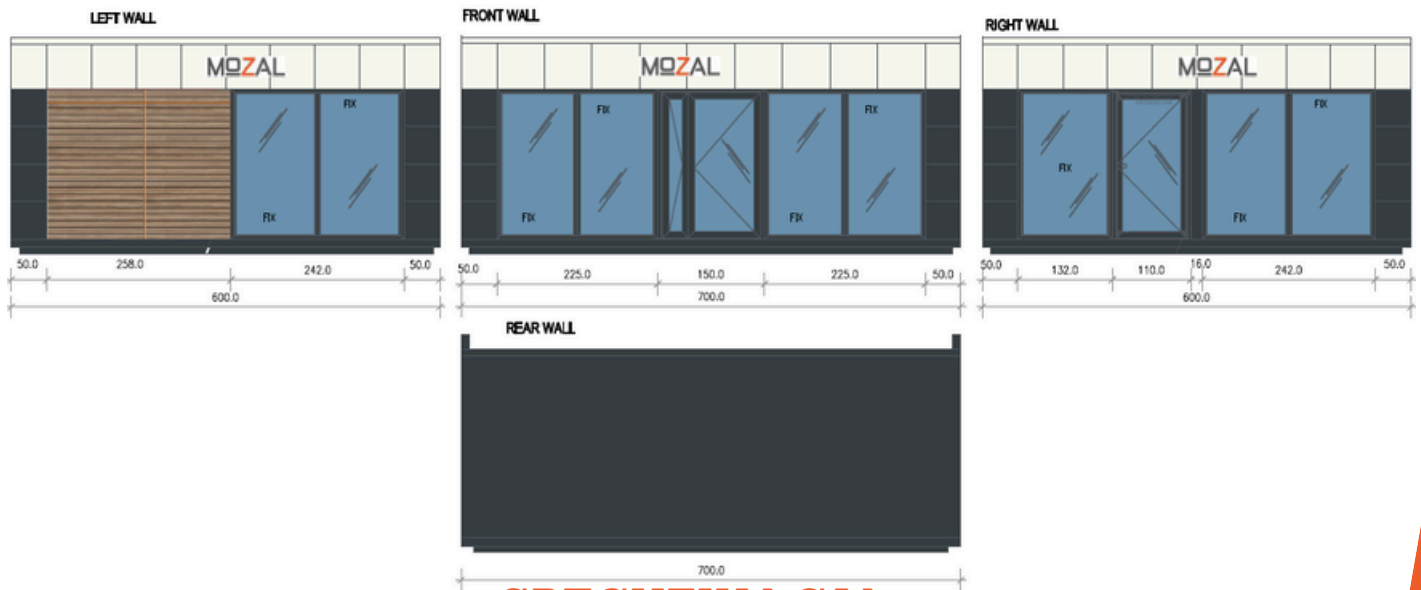


## PAWILON CINDY - STIHL

7,0M X 6,0M (54m<sup>2</sup>)



## SPECYFIKACJA

### WYMIARY

zew. 7m x 6m  
wys. 2,7m; spadek do 2,5m;

### ŚCIANY ZEWNĘTRZNE

Wykonane z płyty warstwowej z rdzeniem poliuretanowym o grubości 10 cm, o gładkim w środku. Kolor zewnętrzny RAL 7016, kolor wewnętrzny RAL 9010.

### PODŁOGA

Podłoga o budowie warstwowej składająca się z:

- ramy (profile stalowe zamknięte),
- płyty warstwowej z rdzeniem poliuretanowym o grubości 10cm,
- płyty OSB 15mm,
- wykładziny Sinteros vinyl, kolekcja: TARKET ACTIVIA, EARL GREY.

### DRZWI

Zewnętrzne: aluminiowe, przeszklone w pakiecie II szybowym w kolorze 7016.

### KONSTRUKCJA

Rama klatkowa wykonana z profili stalowych zamkniętych. Konstrukcja częściowo widoczna wewnątrz pawilonu. Uchwyty transportowe na dachu.

### DACH

Wykonany z płyty warstwowej z rdzeniem poliuretanowym o grubości 10 cm, o gładkim w środku.

### OKNA

PCV w standardzie w pakiecie II szybowym .

### OBRÓBKA BLACHARSKA

Komplet obróbek blacharskich w kolorze 7016. Kaseton z blachy o grubości 0,6mm zgodnie ze zdjęciem poglądowym w kolorze RAL 7016 i 9010 połączone z podbitką



**JAKOŚĆ**

Jakość na każdym etapie realizacji.



**DOŚWIADCZENIE**

10 lat działalności na rynku.



**MOBILNOŚĆ**

Szybka i dopasowana usługa do potrzeb klienta.



**ROZWÓJ**

Nieustannie dążenie do zapewnienia najlepszych rozwiązań.



+48 786 827 566

+48 664 233 174



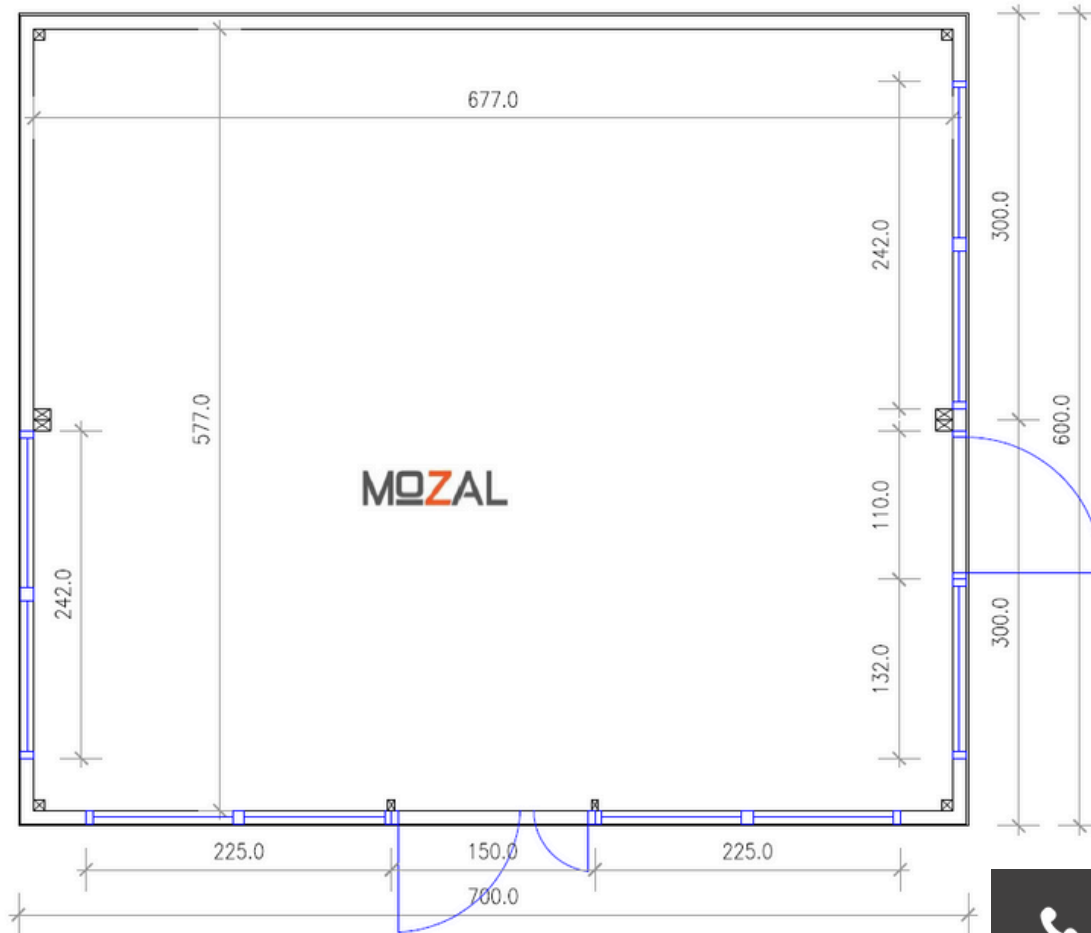
biuro@mozal.pl



www.mozal.pl



Floor plan



CAEFPL  
KUP TERAZ  
W LEASINGU

 @Mozal\_Official

 @mozal\_official



+48 786 827 566

+48 664 233 174



biuro@mozal.pl



www.mozal.pl

## DODATKOWE OPCJE

PODGRZEWACZ  
WODY



GRZEJNIK  
ELEKTRYCZNY



KLIMATYZATOR



WYDZIELONE  
POMIESZCZENIA  
Z DRZWIAMI



WYPOSAŻENIE  
ŁAZIENKI



ANEKS KUCHENNY



KABINY HPL



## NASI KLIENCI



**JAKOŚĆ**

Jakość na każdym etapie realizacji.



**DOŚWIADCZENIE**

10 lat działalności na rynku.



**MOBILNOŚĆ**

Szybka i dopasowana usługa do potrzeb klienta.



**ROZWÓJ**

Nieustanne dążenie do zapewnienia najlepszych rozwiązań.

